

① なまえ

相手の玉を詰ませましょう！ 1手詰です

※ 配置されていない残りの駒全部が相手の持ち駒になります。

例題 1 → 正解は1つです

5	4	3	2	1
			王	
			歩	
	角	歩		

例1
一 例1
二 駒
三 駒
四 な
五 し

例題1は角が成るのが正解です。歩が成ると飛車で取られて詰まなくなります。

解答例 1

5	4	3	2	1
			王	
			ナ	
			歩	
	角	歩		

例1
一 例1
二 駒
三 駒
四 な
五 し

(2二角成)

◎ 動かす駒から動かしたい場所まで矢印をひき、「成る」場合はカタカナの「ナ」を書きます。

◎ 下のかっこ内に棋譜表記で書きます。

表記例

4	3	2	1
		王	
		銀	

一
二 駒
三 駒
四 銀

ギンウチ

2二銀打

4	3	2	1
			王
		金	金
		毎	

一
二 駒
三 駒
四

ミギ

2二金右

例題 2 → 解答例 2

5	4	3	2	1
				皇
		金	銀	王
		歩	歩	

例2
一 例2
二 駒
三 駒
四 な
五 し

解答例 2

5	4	3	2	1
			↑	皇
		金	銀	王
		歩	歩	

例2
一 例2
二 駒
三 駒
四 な
五 し

(2一銀不成)

◎ 「^{ナラズ}不成」は文字通り「成らない」という意味です。「不成」のときは矢印だけでOK

4	3	2	1
			王
	金		
	金		
毎			

一
二 駒
三 駒
四 金

ヨル

2二金寄

4	3	2	1
			王
	歩	金	
		金	

一
二 駒
三 駒
四

アガル

2二金上

例題 3 → 解答例 3

5	4	3	2	1
				王
			歩	

例2
一 例2
二 駒
三 駒
四 金
五

解答例 3

5	4	3	2	1
				王
			歩	

例2
一 例2
二 駒
三 駒
四 金
五

(2二金)

◎ 持ち駒を使う場合も置きたい場所まで矢印を引きます。

ここから問題スタート

それでははじめましょう。

5	4	3	2	1
				王
			歩	

一 1
二 駒
三 駒
四 金
五

()

5	4	3	2	1
				王
			銀	

一 2
二 駒
三 駒
四 銀
五

()

4	3	2	1
竜		歩	王
			竜

一
二 駒
三 駒
四

ヨル

2一竜寄

4	3	2	1
竜		歩	王
			竜

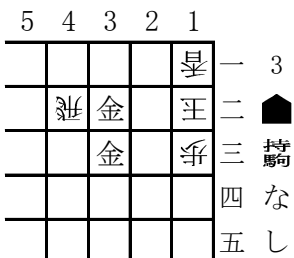
一
二 駒
三 駒
四

アガル

2一竜上

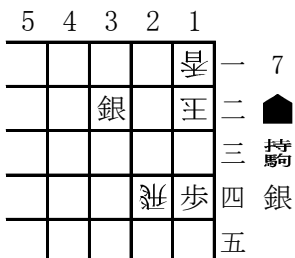
①

金と銀1



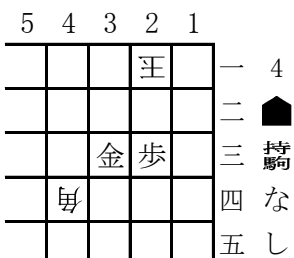
一 3
二 皇
三 手
四 なし
五 し

()



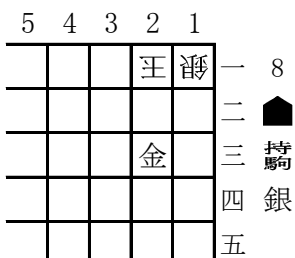
一 7
二 皇
三 手
四 銀
五 し

()



一 4
二 皇
三 手
四 なし
五 し

()



一 8
二 皇
三 手
四 銀
五 し

()



一 5
二 皇
三 手
四 なし
五 し

()



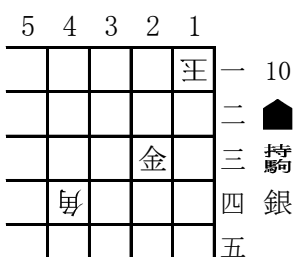
一 9
二 皇
三 手
四 銀
五 し

()



一 6
二 皇
三 手
四 金
五 し

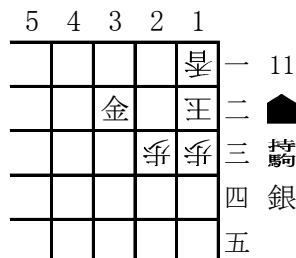
()



一 10
二 皇
三 手
四 銀
五 し

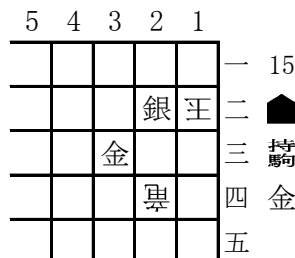
()

金と銀2



一 11
二 皇
三 手
四 銀
五 し

()



一 15
二 皇
三 手
四 金
五 し

()



一 12
二 皇
三 手
四 なし
五 し

()



一 16
二 皇
三 手
四 銀
五 し

()



一 13
二 皇
三 手
四 金
五 し

()



一 17
二 皇
三 手
四 なし
五 し

()



一 14
二 皇
三 手
四 金
五 し

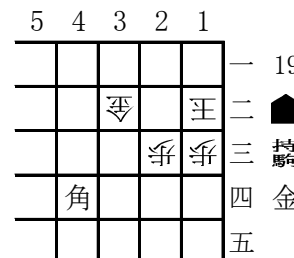
()



一 18
二 皇
三 手
四 なし
五 し

()

角(馬)と金・銀



一 19
二 皇
三 手
四 金
五 し

()



一 23
二 皇
三 手
四 金
五 し

()



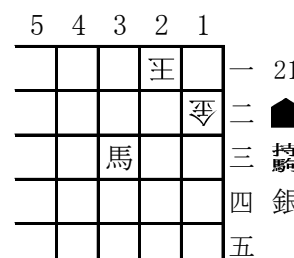
一 20
二 皇
三 手
四 金
五 し

()



一 24
二 皇
三 手
四 銀
五 し

()



一 21
二 皇
三 手
四 銀
五 し

()



一 25
二 皇
三 手
四 なし
五 し

()



一 22
二 皇
三 手
四 なし
五 し

()



一 26
二 皇
三 手
四 なし
五 し

()

①

飛(竜)と金・銀

5	4	3	2	1	
	飛				一 27
			王	王	二 持駒
			王	王	三 金
					四
					五
()					

5	4	3	2	1	
				金	一 31
		王	王		二 持駒
		王	王		三 飛
					四
					五
()					

5	4	3	2	1	
		銀	王	王	一 35
				王	二 持駒
					三 桂
					四
					五
()					

5	4	3	2	1	
					一 39
		銀	王	王	二 持駒
					三 香
				歩	四
					五
()					

5	4	3	2	1	
			王		一 43
			王		二 持駒
		飛	香		三 角
					四
					五
()					

5	4	3	2	1	
			王	王	一 47
					二 持駒
				金	三 なし
			馬		四
				香	五
()					

いろいろな詰み方

5	4	3	2	1	
				飛	一 28
		王	王		二 持駒
		王	王		三 金
					四
					五
()					

5	4	3	2	1	
		王			一 32
		王	王	銀	二 持駒
			王		三 飛
					四
					五
()					

5	4	3	2	1	
	竜	王	王		一 36
	玉				二 持駒
					三 なし
			竜		四
				馬	五
()					

5	4	3	2	1	
		王	銀	王	一 40
			王		二 持駒
				王	三 香
		金			四
					五
()					

5	4	3	2	1	
					一 44
		馬			二 持駒
				王	三 なし
		王			四
			飛		五
()					

5	4	3	2	1	
				飛	一 48
				角	二 持駒
					三 なし
			王		四
		歩			五
()					

5	4	3	2	1	
	飛				一 29
		王	王	王	二 持駒
		王	王	王	三 銀
					四
					五
()					

5	4	3	2	1	
		王		金	一 33
		王			二 持駒
		王			三 なし
			飛		四
					五
()					

5	4	3	2	1	
				王	一 37
				金	二 持駒
				王	三 なし
				王	四
				桂	五
()					

5	4	3	2	1	
				王	一 41
		銀		王	二 持駒
					三 なし
					四
				香	五
()					

5	4	3	2	1	
				飛	一 45
					二 持駒
		銀	王		三 なし
		王	歩		四
					五
()					

5	4	3	2	1	
					一 49
		角			二 持駒
		金	角		三 なし
		王	銀		四
					五
()					

5	4	3	2	1	
	飛				一 30
		王	王		二 持駒
		王	王		三 銀
				歩	四
					五
()					

5	4	3	2	1	
					一 34
		竜			二 持駒
				王	三 なし
			歩		四
					五
()					

5	4	3	2	1	
					一 38
				金	二 持駒
		銀		王	三 なし
			桂	王	四
					五
()					

5	4	3	2	1	
				王	一 42
		金		王	二 持駒
					三 なし
					四
				香	五
()					

5	4	3	2	1	
				王	一 46
				金	二 持駒
				金	三 なし
					四
					五
()					

5	4	3	2	1	
				王	一 50
				歩	二 持駒
					三 なし
				桂	四
				香	五
()					